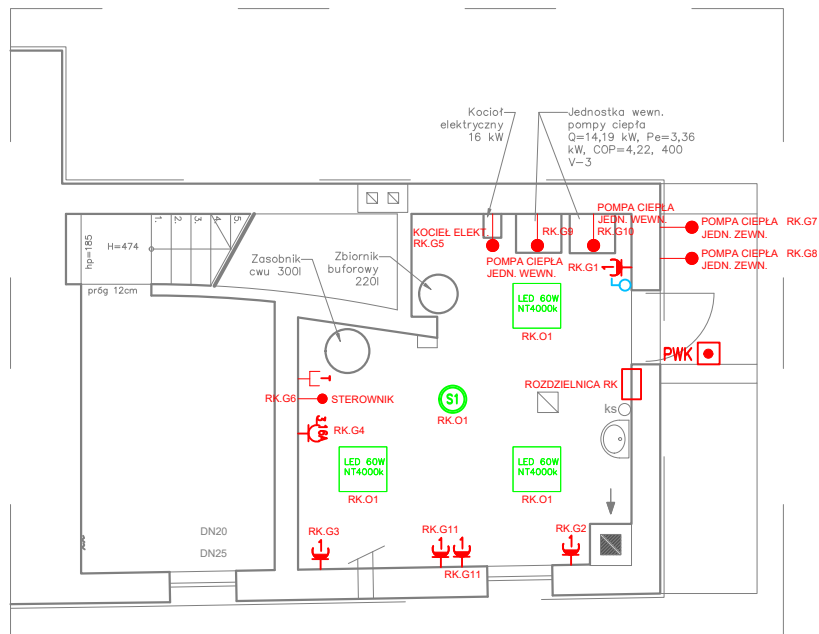


ŹRÓDŁO CIEPŁA - RZUT POMIESZCZENIA (1:50 )



## LEGENDA

	WYŁĄCZNIK 1-BIEG. n/t
	GNIAZDO WTYKOWE n/t POJEDYNCZE HERMETYCZNE
	ROZDZIELNICA ELEKTRYCZNA
	WYPUST ZASILANIA - KABELE ZAKOŃCZONE W PUSZKĄ INSTALACYJNĄ
	OPRAWA LED 60W 4000K NT
	PRZECIWPÓŻAROWY WYŁĄCZNIK KOTŁOWNI
	OPRAWA AWARYJNA WEWNĘTRZNA Z WKŁADEM BATERYJNYM 1h 2W
	GNIAZDO 3-FAZOWE 16A



BIPROINSTAL Rafał Marciniak tel. 514 908 159, e-mail: rafal.marciniak@biproinstal.pl

OPRACOWANIE CHRONIONE PRAWAMI AUTORSKIMI.

POWIELANIE LUB WYKORZYSTYWANIE NIEZGODNIE Z PRZEZNACZENIEM BEZ ZGODY WŁAŚCICIELA DOKUMENTACJI JEST ZABRONIONE.

### PROJEKT:

ROBOTY BUDOWLANE W ZAKRESIE TERMOMODERNIZACJI, WYMIANY ŹRÓDŁA CIEPŁA ORAZ BUDOWY INSTALACJI FOTOWOLTAICZNEJ W BUDYNKU UŻYTECZNOŚCI PUBLICZNEJ NA TERENIE GMINY MYSZYNIC

### LOKALIZACJA INWESTYCJI:

ul.Sienkiewicza 1, 07-430 Myszyniec

Województwo mazowieckie Identyfikator działki nr 873/10:  
Powiat ostrołęcki 141508\_4.0007.873/10  
Gmina Myszyniec miasto  
Obręb MYSZYNIC

### INWESTOR:

Gmina Myszyniec  
Plac Wolności 60  
07-430 Myszyniec

### TYTUŁ RYSUNKU:

RZUT KOTŁOWNI

### PROJEKTANT:

mgr inż. Robert Nawrot

### UPRAWNIENIA:

LOD/5078/PWBE/23

### PODPIS:

### SPRAWDZAJĄCY:

mgr inż. Krzysztof Kardecki

### UPRAWNIENIA:

LOD/4422/PBE/20

### PODPIS:

### ASYSTENT:

inż. Michał Żychliński

### BRANŻA:

INST. ELEKTRYCZNE

### FAZA:

### SKALA:

1: 50

### DATA:

04.2024

### ROZMIAR ARKUSZA:

297x210

### NR RYSUNKU:

E4

### STRONA: